

Ø mm	Ø <sub>A</sub> mm	Länge mm	Wandstärke mm	
100	80	150	0,9	
125	100			
140	125			
150	140			
160	150			
180	160			
200	180			
224	200			
250	224			152
300	250			200
315	300	150		
350	315	170		
400	350	200		
450	400	200		
500	450	200		
560	500	200		
630	560	200		
710	630	220		

#### Enden

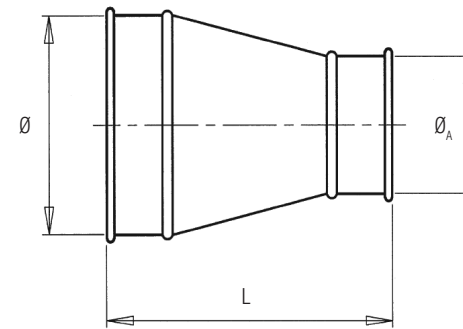
Änderung von Standard QF-Ende in Roh-ID (I/D), Roh-AD (O/D), Schlauchadapter (FX), Flacheisenflansch (FL) oder 6 mm Bord (FB) möglich.

#### Ausführung

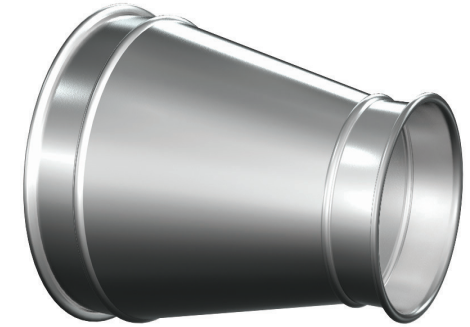
**Naht:** Längsnaht ist überlappend, punktgeschweißt und abgedichtet.

**Kragen:** an der Außenseite jedes Stützens, die Luftströmungsrichtung gilt als ungerichtet. Kragen besitzen eine überlappende, punktgeschweißte und abgedichtete Längsnaht.

Wenn ein Produkt mit gerichteter Luftströmung benötigt wird, muss dies auf der Bestellung angegeben werden. Es können zusätzliche Kosten anfallen. Der Kragen ist mit einer **erhabenen überlappenden Naht und Punktschweißungen am Gehäuse befestigt (keine Abdichtung)**. Falls eine Abdichtung erforderlich ist, bestellen Sie QFS-Reduzierung.



$$L = (\text{Ø} - \text{Ø}_A) + 166 \text{ mm}$$



Temperaturbewertung von Produktkomponenten		
° C	Reduzierung	Dichtstoffe
200°	Verzinktem Stahl	
121°		Joka Seal
-20°		Metalldichtmittel 2315

Konformität / Klassifizierung von Produktkomponenten		
Produkt	Material	Konformität / Klassifizierung
Reduzierung	Verzinkt	DX51D mit Z275-Beschichtung
Joka Seal Metalldichtmittel 2315	Acetonmischung	AAMA-Spezifikation 801.1

#### Zusätzliche Hinweise

Im Temperaturbereich zwischen 200° C und 250° C schützen die Zink-Eisenlegierungsschichten im verzinkten Stahl weiterhin sehr gut vor Korrosion. Dennoch kann es zu Abblättern, Veränderungen der mechanischen Eigenschaften und einer Reduzierung des Korrosionsschutzes kommen. Die empfohlene maximale Betriebstemperatur beträgt 200 °C.