

# HOCHVAKUUM

## Rohr- und Bauteile Produktkatalog

HV 21.1 Deutsch

NEUER  
EDELSTAHL

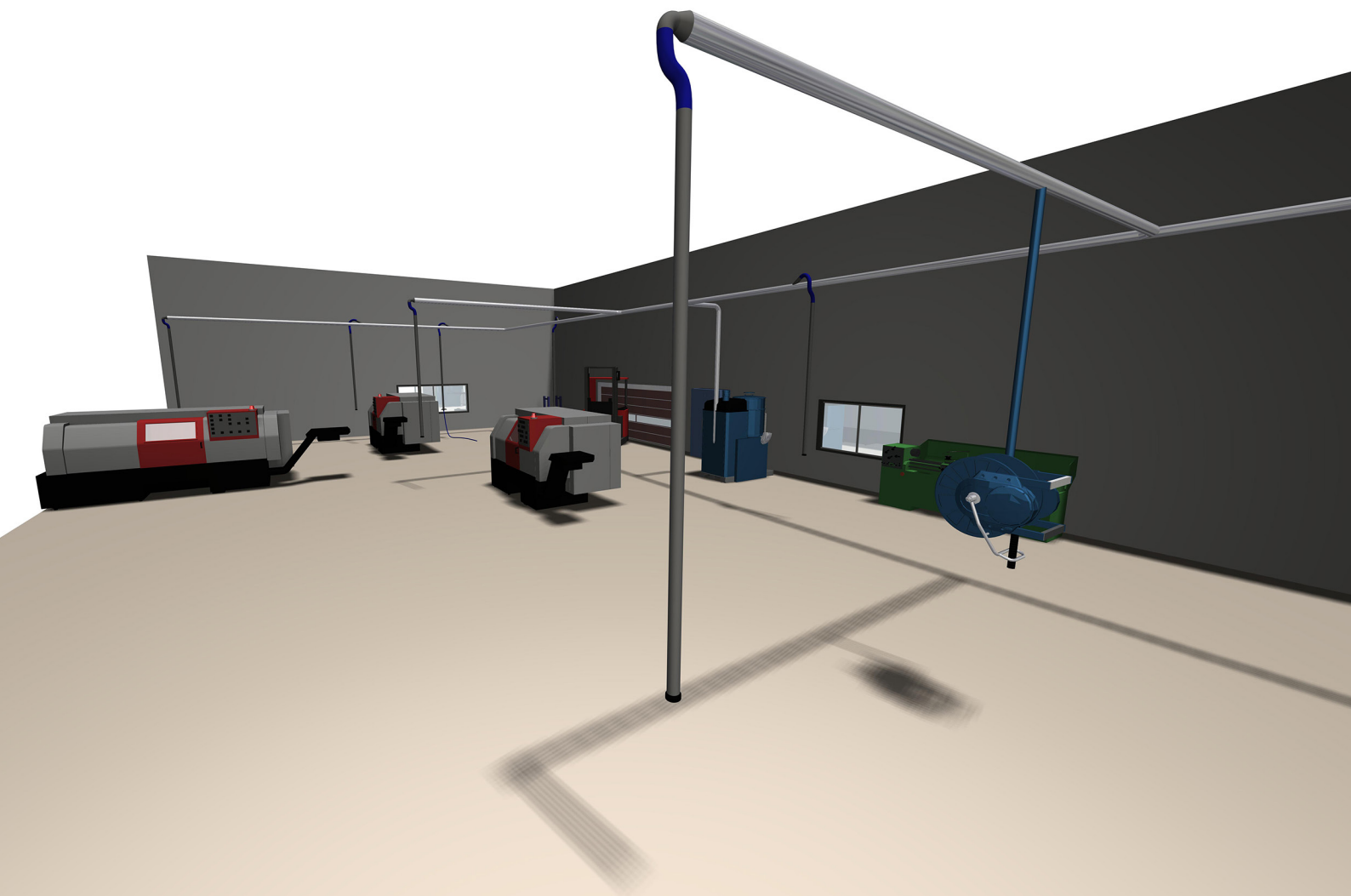
Fast, Friendly and Reliable™

## Unsere Hochvakuumrohre können für viele Anwendungen eingesetzt werden.

Der Begriff - Hochvakuum- bedeutet hoher Unterdruck und geringes Luftvolumen für die Erfassung, den Transport und die Filterung von Rauch, Staub und anderen Partikeln.

Unsere Lösungen beinhalten:

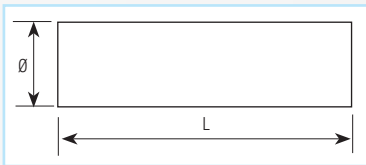
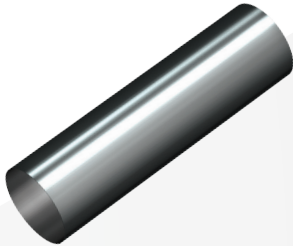
- Absaugung von Schweißrauch
- Absaugung von Schleifstaub direkt an der Handschleifmaschine auf Grund unseres umfangreichen Zubehör für die meisten handelsüblichen Maschinen
- Umfangreiches Zubehör für die Reinigung von Maschinen, Böden, etc.
- Förderung großer Materialmengen die schwer und abrasiv sein können



## Neue Konstruktionsoptionen aus Edelstahl

Neben verzinktem Stahl bietet Nordfab jetzt auch unsere Hochvakuumrohre in Edelstahl 304 sowie in lebensmitteltauglichem Edelstahl 316L an. Alle 316LSS-Produkte verfügen über ein dokumentiertes Ursprungszeugnis.

PRODUKT INFOS:  
Rohr HV Galv 1,2mm 102RO L=6m



**Rohr** Stahl, verzinkt or rostfreier

Ø mm	Artikel Nr Galv	Artikel Nr 1.4301	L mm	Wandstärke mm	Gewicht, kg
50	40130440	8210005128	3000	1,2	5,5
50	40130450	8210005129	6000	1,2	10,9
63	40130420	8210005130	3000	1,2	5,5
63	40130430	8210005131	6000	1,2	11,0
76	40130400	8210005132	3000	1,2	5,6
76	40130410	8210005133	6000	1,2	11,1
102	40130380	8210005134	3000	1,2	8,8
102	40130390	8210005135	6000	1,2	17,5
127	40130360	8210005136	3000	1,5	9,3
127	40130361	8210005137	6000	1,5	18,6
152	40130340	—	3000	1,5	11,0
152	40130350	—	6000	1,5	33,0
203	40130320	—	3000	1,5	22,0
203	40130330	—	6000	1,5	44,0

Ø mm	Artikel Nr 316L SS	L mm	Wandstärke mm	Gewicht, kg
50	8210005000	3000	1,2	5,7
50	8210005001	6000	1,2	11,4
63	8210005002	3000	1,26	7,5
63	8210005003	6000	1,6	15,0
76	8210005004	3000	1,6	9,0
76	8210005005	6000	1,6	18,0
102	8210005006	3000	2,0	15,0
102	8210005007	6000	2,0	30,0
129	8210005008	3000	2,0	19,0
129	8210005009	6000	2,0	38,1
154	8210005010	3000	2,0	22,5
154	8210005011	6000	2,0	45,0

PRODUKT INFOS:  
Rohrverbinder Galv 50mm



### Rohrkupplung

Zur Verbindung von Rohren.  
Die Gummidichtung ist elektrisch leitend.

Ø mm	Artikel Nr Galv	Artikel Nr 1.4301	L mm	Gewicht, kg
50	43884001	8210002213	65	0,25
63	40139350	8210002193	65	0,25
76	40139420	8210002194	65	0,25
102	40139370	8210002195	65	0,35
127	40139410	8210002196	65	0,43
152	40139360	8210002197	65	0,50
203	40139400	8210002198	65	0,60

Ø mm	Artikel Nr 316L SS	L mm	Gewicht, kg
51	8210005058	65	0,12
63	8210005059	65	0,15
76	8210005060	65	0,15
102	8210005061	65	0,15
127	8210005062	65	0,2
152	8210005063	65	0,25
203	8210005064	65	0,35

PRODUKT INFOS:  
Rohrkupplung verz. 76 mm L= 150  
weißer NBR-Streifen und Ring 304L



### Eurac HL Rohrkupplung

Eingesetzt für die Verbindung von Rohrleitungen. Längere Längen verstärken die Rohrbaugruppe. Außen verzinkt, innen 316L Edelstahl.  
Der Gummi ist elektrisch leitfähig.

Ø mm	Artikel Nr 316L SS	L mm	Gewicht, kg
50	8210005065	150	0,68
63	8210005066	150	0,75
76	8210005067	150	0,83
102	8210005068	150	1,06
127	8210005069	150	1,20
152	8210005070	150	1,79
203	8210005071	150	2,18

PRODUKT INFOS:  
Trägerklemme G1112



### Trägerklemme

Sind paarweise zur Befestigung von Universalprofilen an Trägern einzusetzen wenn Bohrungen nicht gestattet sind.  
Trägerflansch: max. 25 mm.

Artikel Nr	Gewicht, kg
40170250	0,3

PRODUKT INFOS:  
Rohrschelle HV Galv 76mm



### Rohrschelle

Zur Aufhängung von Rohren in Verbindung mit Universalkonsole oder Universal-Profil,  
2 teilig inkl. Schraube und Mutter.

Ø mm	Artikel Nr	Gewicht, kg
50	40170160	0,1
63	40170170	0,1
76	40170180	0,1
102	40170190	0,2
127	40170230	0,2
152	40170210	0,25
203	40170220	0,30



*Biegung an einem Balken durch Verwendung von Rohrschelle und Trägerklemme montiert*

PRODUKT INFOS:  
Universalkonsole Galv L=0,3m G800



### Universalkonsole

Zur Aufhängung von Rohren.

L m	Artikel Nr	Gewicht, kg
0,15	40170010	0,35
0,3	40170020	0,65
2	40170030	0,85

PRODUKT INFOS:  
Universalmutter mit Feder M8



### Universalmutter mit Feder

Ø mm	Artikel Nr
Für die Montage von Universalprofil	40170260

PRODUKT INFOS:  
Universal-Wandkonsole Galv L=2m



### Universalprofil

Für die Wandmontage von Rohren.

L m	Artikel Nr	Gewicht, kg
0,1	40170060	0,05
0,3	40170070	0,30
2	40170080	1,00

PRODUKT INFOS:  
RohrhalterHV 316SS 154mm



### Rohrhalter HV

Zum Aufhängen von 316L-Rohren.

Ø mm	Artikel Nr 316L SS	Gewicht, kg
50	8210005052	0,2
63	8210005053	0,25
76	8210005054	0,27
102	8210005055	0,31
129	8210005056	0,36
154	8210005057	0,4

PRODUKT INFOS:  
Bogen HV Galv 1,5mm 63RO 90Deg

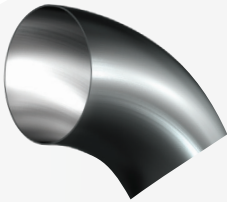


**Bogen HV, 90°**

Ø mm	Artikel Nr Galv	Artikel Nr 1.4301	C-Radius mm	Wandstärke mm	Gewicht, kg
50	40130790	8210005109	85	1,5	0,3
63	40130780	8210005111	100	1,5	0,5
76	40134020	8210005113	170	1,5	1,0
102	40131070	8210005115	200	2,0	2,0
127	40134000	8210005117	170	2,0	2,1
152	40130750	—	225	2,0	3,2
203	40134251	—	300	2,0	4,8

Ø mm	Artikel Nr 316L SS	C-Radius mm	Wandstärke mm	Gewicht, kg
50	8210005018	85	1,2	0,15
63	8210005019	100	1,6	0,33
76	8210005020	170	1,6	0,4
102	8210005021	200	2,0	0,8
129	8210005022	170	2,0	1,9
154	8210005023	225	2,0	2,1

PRODUKT INFOS:  
Bogen HV Galv 1,5mm 50RO 45Deg

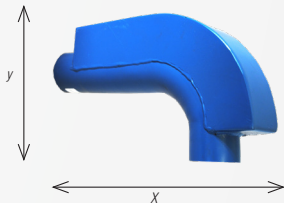


**Bogen HV, 45°**

Ø mm	Artikel Nr Galv	Artikel Nr 1.4301	C-Radius mm	Wandstärke mm	Gewicht, kg
50	40130840	8210005108	85	1,5	0,2
63	40134100	8210005110	100	1,5	0,3
76	40134030	8210005112	170	1,5	0,7
102	40131080	8210005114	200	2,0	1,2
127	40134010	8210005116	170	2,0	1,4
152	40134340	—	225	2,0	2,1
203	40134249	—	300	2,0	2,5

Ø mm	Artikel Nr 316L SS	C-Radius mm	Wandstärke mm	Gewicht, kg
50	8210005012	85	1,2	0,26
63	8210005013	100	1,6	0,58
76	8210005014	170	1,6	0,71
102	8210005015	200	2,0	1,6
129	8210005016	170	2,0	1,9
154	8210005017	225	2,0	2,1

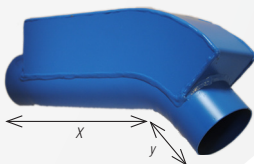
PRODUKT INFOS:  
Bogen verstärkt HV MS 3mm 63RO RAL 5009



**Verstärkter Bogen HV 90°** aus Stahl mit Verschleißbeinsatz  
Lackierung RAL 5009 blau

Ø mm	Artikel Nr	Wandstärke mm	Gewicht kg	X mm	Y mm
63	40134201	1,5	1,5	265	115
102	40134221	2,0	4,9	400	185

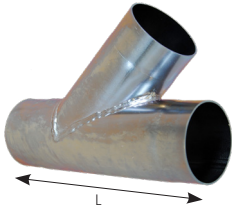
PRODUKT INFOS:  
Bogen verstärkt HV MS 2mm 102RO 90Deg RAL 5009



**Verstärkter Bogen HV 45°** aus Stahl mit Verschleißbeinsatz  
Lackierung RAL 5009 blau

Ø mm	Artikel Nr	Wandstärke mm	Gewicht kg	X mm	Y mm
63	40134301	1,5	1,0	185	35
102	40134321	2,0	3,8	260	45

PRODUKT INFOS:  
Abzweig HV Galv 2mm 127RO 127RO  
76RO 45Deg



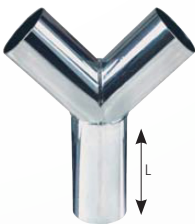
### Abzweig, verzinkt, Abgang 45°

Zur Verbindung von Hochvakuumrohren

Ø mm	Artikel Nr Galv	Artikel Nr 1.4301	L mm	Wandstärke mm	Gewicht, kg
50-50-50	40130650	8210005118	150	1,5	0,4
63-63-63	40130660	8210005119	300	1,5	0,6
76-76-50	40135660	8210005126	200	1,5	
76-76-63	40135650	8210005120	200	1,5	1,0
76-76-76	40135640	8210005121	270	1,5	1,0
102-102-63	40130600	—	280	2,0	1,4
102-102-76	40135630	8210005123	300	2,0	1,8
102-102-102	40136038	8210005122	300	2,0	
127-127-76	40135620	—	300	2,0	2,2
127-127-102	40135610	8210005124	350	2,0	2,8
152-152-152	40134150	—	500	2,0	4,0

Ø mm	Artikel Nr 316L SS	L mm	Wandstärke mm	Gewicht, kg
50-50-50	8210005024	150	1,2	0,4
63-63-63	8210005025	300	1,6	0,75
76-76-50	8210005026	200	1,6	1,0
76-76-63	8210005027	200	1,6	1,1
76-76-76	8210005028	270	1,6	1,1
102-102-76	8210005029	300	2,0	2,1
102-102-102	8210005030	280	2,0	2,3
127-129-102	8210005031	350	2,0	2,8
154-154-129	8210005032	500	2,0	3,95

PRODUKT INFOS:  
Hosenrohr HV Galv 2mm 102RO 102RO  
102RO 45Deg



### Hosenrohr HV 45°

Ø mm	Artikel Nr Galv	Artikel Nr 1.4301	L mm	Wandstärke mm	Gewicht, kg
50-50-50	40136030	8210005145	150	1,5	0,4
63-63-63	40136031	8210005146	150	1,5	0,6
76-76-76	40136032	8210005147	150	1,5	1,0
102-102-102	40136033	8210005148	200	2,0	1,4
127-127-127	40136034	8210005149	200	2,0	2,2
152-152-152	40136035	—	200	2,0	2,8
203-203-203	40136036	—	200	2,0	4,0

Ø mm	Artikel Nr 316L SS	L mm	Wandstärke mm	Gewicht, kg
50-50-50	8210005033	150	1,6	0,33
63-63-63	8210005034	150	1,6	0,72
76-76-76	8210005035	150	1,6	1,0
102-102-102	8210005036	200	2,0	2,4
129-129-129	8210005037	200	2,0	2,9
154-154-154	8210005038	200	2,0	3,9

PRODUKT INFOS:  
 Abzweig Rohr Parallel HV Galv 2mm 152RO  
 152RO 103RO

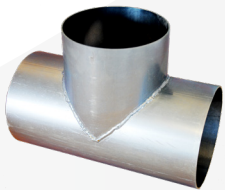


### Abzweig Rohr Parallel HV

Zur Verbindung von Hochvakuumrohren

Ø mm	Artikel Nr Galv	Artikel Nr 1.4301	L mm	Wandstärke mm	Gewicht, kg
<b>102-102-102</b>	40130630	8210005127	350	2,0	2,7
<b>152-152-102</b>	40130640	—	250	2,0	2,6

PRODUKT INFOS:  
 T-Stück HV Galv 2mm 152RO 152RO 152RO

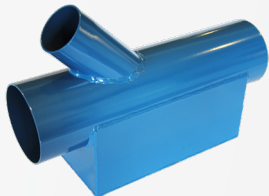


### T-Stück HV

Abzweig, verzinkt, für die parallele Verbindung von Vakuumeinheit und Filter.

Ø mm	Artikel Nr	L mm	Wandstärke mm	Gewicht, kg
<b>152-152-152</b>	40130120	250	2,0	4,4
<b>203-203-203</b>	40130210	300	2,0	6,1

PRODUKT INFOS:  
 Abzweig Verstärkt HV MS 2mm  
 102RO 102RO 63RO 45Deg RAL 5009



### Abzweig Verstärkt HV verstärkt mit Verschleißbeinsatz

Lackierung RAL 5009 blau

Ø mm	Artikel Nr
<b>63-63-63</b>	40134101
<b>102-102-63</b>	40134121
<b>102-102-102</b>	40134131

PRODUKT INFOS:  
 Enddeckel Galv 0,7mm 203RO



### Enddeckel HV

Zum Verschließen eines Rohrendes

Ø mm	Artikel Nr Galv	Ø mm	Artikel Nr 316L SS	Gewicht, kg
<b>50</b>	40130031	<b>50</b>	8210005046	0,06
<b>63</b>	40130030	<b>63</b>	8210005047	0,09
<b>102</b>	40130040	<b>76</b>	8210005048	0,12
<b>152</b>	40130050	<b>102</b>	8210005049	0,19
<b>203</b>	40130060	<b>129</b>	8210005050	0,35
		<b>154</b>	8210005051	0,47

PRODUKT INFOS:  
Reduzierung HV Galv 2mm 152RO 127RO



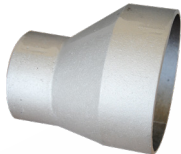
### Reduzierung HV

Galv

Ø mm	Artikel Nr Galv	Artikel Nr 1.4301	L mm	Wandstärke mm	Gewicht, kg
63-50	40130730	8210005138	67	1,5	0,2
76-50	40135750	8210005139	70	1,5	0,2
76-63	40135740	8210005140	75	1,5	0,2
102-76	40135830	8210005141	120	1,5	0,4
108-102	40135840	8210005142	120	1,5	0,5
127-76	40135820	8210005144	120	2,0	0,6
127-102	40135810	8210005143	120	2,0	0,7
152-127	40135800	—	120	2,0	0,8
203-152	40130020	—	150	2,0	1,4

Ø mm	Artikel Nr 316L SS	L mm	Wandstärke mm	Gewicht, kg
63-50	8210005039	67	1,5	0,25
76-50	8210005040	70	1,5	0,35
76-63	8210005041	75	1,5	0,27
102-76	8210005042	120	2,0	0,7
129-76	8210005043	120	2,0	0,8
129-102	8210005044	120	2,0	0,8
154-129	8210005045	120	2,0	0,9

PRODUKT INFOS:  
Konus Exzentrisch HV Alu 4,5mm 102RO 63RO



### Konus Exzentrisch HV

Aluminium - Guss

Ø mm	Artikel Nr	L mm	Wandstärke mm	Gewicht, kg
102-63	40130710	125	1,5	0,6
152-102	40130700	145	2,0	1,1





PRODUKT INFOS:  
Absaug Schlauch 152mm L=12m



### Absaug Schlauch

Schlauch: verschleißfest aus SBR/ NR, schwarz, glatt Verstärkung: synthetisches Gewebe mit Stahlspirale Oberfläche: verschleißfest und wasserbeständig SBR/NR, schwarz, gewellt Temperaturbeständig : - 40° C - +90° C Elektrische Eigenschaft: Schlauch und Ummantelung , R<106Ω/m Lieferlänge: 12 m

Innen Ø mm	Artikel Nr
63	82100126
76	82100127
102	82100128
127	82100129
152	82100130

PRODUKT INFOS:  
Schlauchschele HV Galv 127mm f/Rubber hose



### Schlauchschele

Pro Schlauch werden 2 Schellen benötigt.

Innen Ø mm	Artikel Nr
63	82100131
76	82100132
102	82100133
127	82100134
152	82100135

### KV 50 Klappen ventil

Das Klappenventil KV50 kann an Saugrohren oder Vakuumschläuchen montiert werden.

KV50 sind sehr geeignet für Schweißen, Schleifen und Reinigen, überall wo automatische Ventile erforderlich sind.

Das Klappenventil besteht aus elektrisch leitendem Kunststoff. Die männliche Kupplung ø50mm Typ 51, passt direkt in das KV50 Klappenventil.



Ø mm	Artikel Nr	Model	Bezeichnung
50	40146450	KV 50	Klappventil Typ KV50 für Einbau an Hochvakuum-Stahlrohre
50	40146455	KV 50-HC	Klappenventil mit 50 mm Schlauchkupplung für Schlauchmontage
—	40141550	AS set	AS Mikroschalter für Automatisch Start und Stopp von Vakuumeinheit

### Schlauchkupplungen Typ 51

Diese Schlauchkupplungen passt für Reinigungsgeräte und der KV 50 Klappenventile.

Die Kupplungen sind schwenkbar und passen auf die meisten von mobilen Hochvakuumeinheiten.



Schlauch Ø mm	Artikel Nr	Model	Typ
51	43885001	SV51	Klappenventil schwenkbar
51	43930102	SM51	Steckbare Schwenkkupplung
51	43930101	SF51	Schwenkbare Kupplung, Buchse

PRODUKT INFOS:  
 Klappenventil manuell Galv 76RO  
 63RO



**Verschlussklappe MDKB**

Aus verzinktem Stahlblech mit federbetätigtem Verschlussdeckel.  
 Der Anschluss erfolgt mittels Schlauchkupplung MDKS.

Ø mm	Artikel Nr	Gewicht, kg
63-63	40136002	0,50
76-63	40136003	0,60
76-76	40136004	0,65

PRODUKT INFOS:  
 Klappenventil manuell, mit Mikroschalter Galv 63RO  
 63RO



**Verschlussklappe MDKM**

Aus verzinktem Stahlblech mit federbetätigtem Verschlussdeckel mit Endschalter.  
 Der Anschluss erfolgt mittels Schlauchkupplung MDKS.

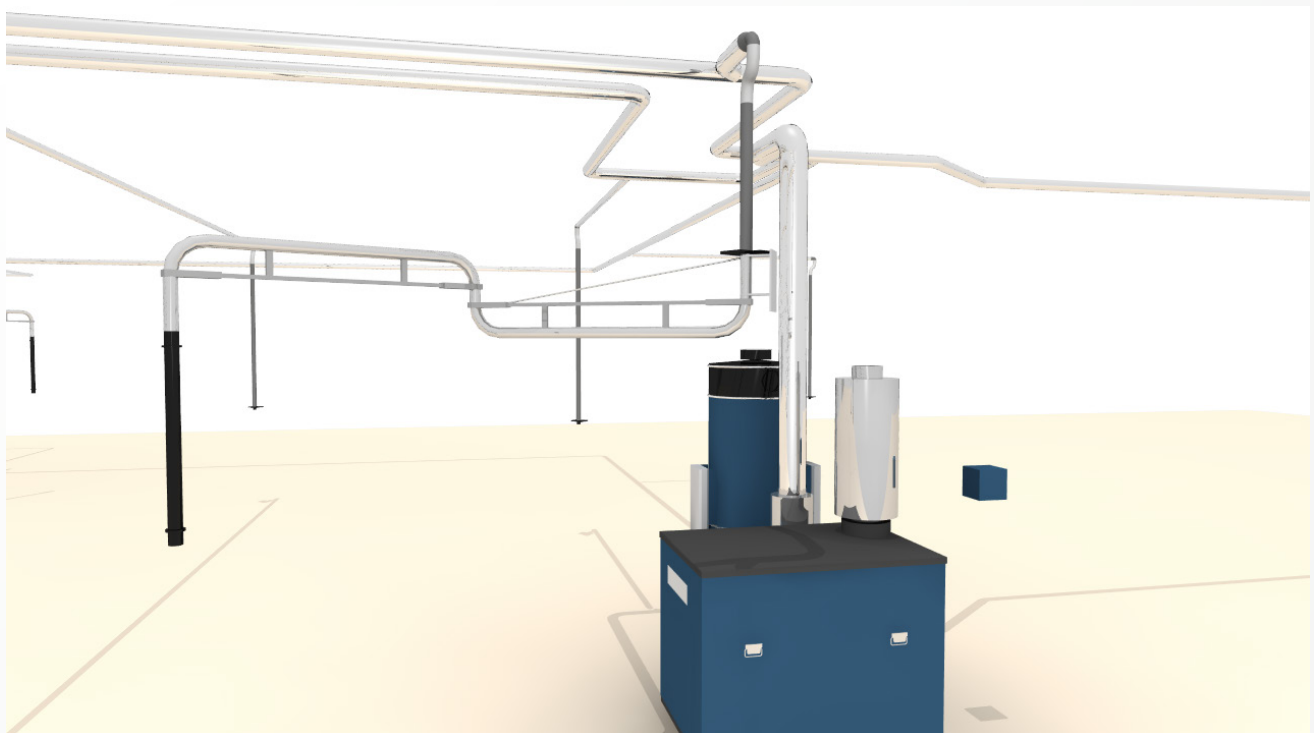
Ø mm	Artikel Nr	Gewicht, kg
63-63	40136022	0,65
76-63	40136023	0,75
76-76	40136024	0,80

PRODUKT INFOS:  
 Schlauchadapter HV Galv 63RO  
 63RO



**Schlauchverbindungsstutzen MDKS**

Ø mm	Artikel Nr
63-50	40136043
63-63	40136044
76-63	40136045

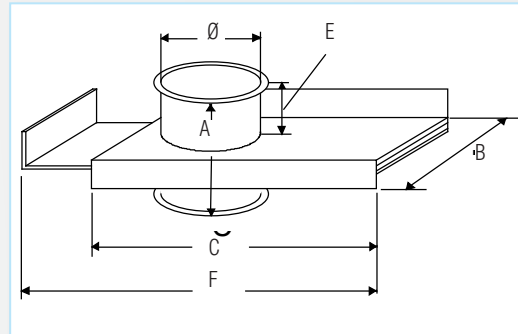
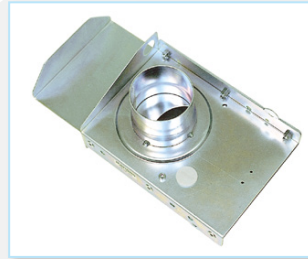


## Schieber, manuell, Typ SBBA

Der SBBA ist ein schnell und dichtschließender druckluftbetätigter Schieber. Da der Schieber automatisch geöffnet und geschlossen wird, wird nur die benötigte Maschine abgesaugt. Diese erhöht die Absaugleistung bei geringerem Energieverbrauch.

Ø mm	Artikel Nr Galv	A mm	B mm	C mm	E mm	F mm	Gewicht, kg
50	8210004509	145	140	195	60	220	2,1
63	8210004510	145	140	195	60	220	2,1
76	8210004511	145	160	225	60	250	2,7
102	8210004514	145	205	315	60	340	3,6
127	8210004518	145	205	315	60	340	3,7
152	8210004521	145	230	365	60	390	4,6
203	8210004525	145	280	465	60	490	5,6

PRODUKT INFOS:  
Handschieber SBBA Galv 76R0

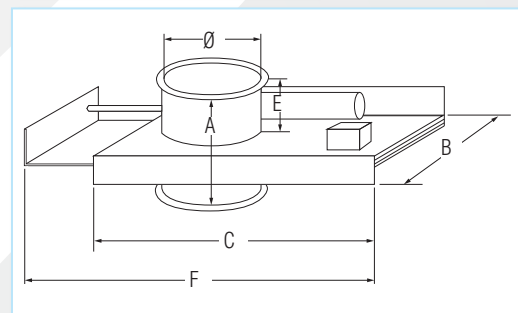
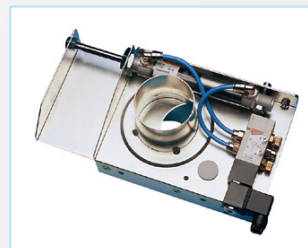


## Pneumatik-Schieber, Typ SBBB

Der SBBA ist ein schnell und dichtschließender druckluftbetätigter Schieber. Da der Schieber automatisch geöffnet und geschlossen wird, wird nur die benötigte Maschine abgesaugt. Diese erhöht die Absaugleistung bei geringerem Energieverbrauch.

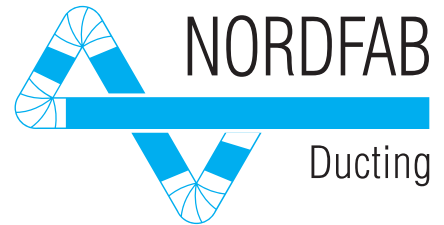
Ø mm	Artikel Nr Galv	A mm	B mm	C mm	E mm	F mm	Gewicht, kg
50	8210004688	145	140	195	60	220	2,3
63	8210004689	145	140	195	60	220	2,3
76	8210004690	145	160	225	60	250	3,0
102	8210004691	145	205	315	60	340	4,0
127	8210004928	145	205	315	60	340	4,0
152	8210004933	145	230	365	60	390	5,0
203	8210004938	145	280	465	60	490	6,2

PRODUKT INFOS:  
Damper Automatic SBBB Automatikschieber, pneum. SBBB



Klappen von Ø 50-152 haben einen Zylinder, Klappen über Ø 152 haben zwei Zylinder

- Druckluft trocken und ölfrei
- Betriebsdruck 5 – 8 bar
- Max. Temperatur 80° C
- Spannung: 230V AC ( Spulen für 24-48-110 V AC&DC lieferbar)



Alle unsere 316SS-Teile verfügen über eine 3.1 Materialzertifizierung, SS-EN 10204. Dieser europäische Standard betrifft die Rückverfolgbarkeit für jedes Produkt und dokumentiert den gesamten Prozess von der Fertigung bis zum fertigen Produkt. Der Standard bestätigt auch, dass das Material chargenweise geprüft wird. Die Zertifizierung umfasst alle Elemente ohne zusätzliche Kosten.

Nordfab kann auch ein RA-Zertifikat und ein EL-Polierungszertifikat vorlegen.

Das RA-Zertifikat ist der Nachweis für die für die Pharmaindustrie typische Oberflächengüte. Für diese Oberflächenoption fallen zusätzliche Gebühren an.

Das EL-Polierungszertifikat wird typischerweise für die Pharmaindustrie benötigt. Für diese Polieroption fallen zusätzliche Gebühren an.

Bitte besuchen Sie unsere Website, um unsere Allgemeinen Verkaufsbedingungen zu sehen.

Kontakt / auftrag:  
salesdk@nordfab.com  
phone +45 86 47 11 00

[www.nordfab.com](http://www.nordfab.com)



2021-05-07

***Fast, Friendly and Reliable™***